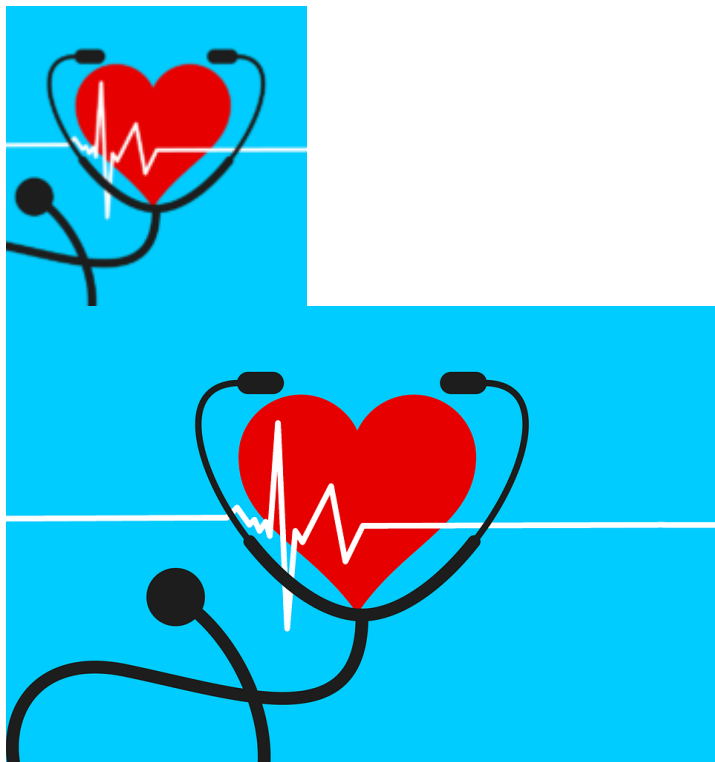


Resum de la Mesa Paritària de Salut - Covid-19 (30 d'abril 2020)



S'ha fet la presentació de les mesures de seguretat, higiene i prevenció de riscos laborals que s'estan elaborant i que s'han de presentar aviat.

Puntualitzacions
prèvies:

El coronavirus no és un risc laboral en l'àmbit de l'educació sinó del sanitari. Per tant, les mesures de prevenció de test serològics (tests immediats i analítiques sanguínies) són exclusives per al sector sanitari. El Departament de Salut ha retirat les competències a les unitats de prevenció i en té la gestió exclusiva.

Les mascaretes quirúrgiques no són equips de protecció individual però es facilitaran com a tals. Les FFP2 ho són i s'estudia el seu ús en situacions determinades. Veurem quines, sobretot pels industrials (Coordinació Activitats Empresarials als centres).

S'està elaborant un document adaptable a cada centre. Després, s'ha de desenvolupar per a cada centre amb l'ajut dels serveis de prevenció territorials. Caldrà la participació dels coordinadors de prevenció de riscos laborals de cada centre i la direcció.

S'ha fet la dotació que es lliurarà properament a cada centre d'elements de protecció, EPI i de senyalització. I s'ha fet una previsió per al mes de setembre.

Oposicions: depèn d'una unitat autònoma dins del departament. Ens hem d'adreçar al Departament a la Mesa Sectorial d'Educació i demanar-ho expressament.

PAU: ho porta el Departament d'Empresa i Coneixement.

Cal

tenir en compte la immediatesa i variabilitat de les mesures en funció de l'evolució de la pandèmia i de la normativa estatal.

Principi

general: evitar la presencialitat als centres excepte que sigui imprescindible per a l'activitat (s'inclou PAS) i no es pugui fer telemàticament.

Pel que fa al teletreball: és una condició de treball que s'haurà de regular per conveni col·lectiu. Sol·licitem altre cop que hi hagi unes instruccions clares i concretes sobre com organitzar el teletreball. Ens diuen que ho passaran a la unitat corresponent perquè no és competència del servei de prevenció. També es demanarà que s'elabori un protocol per evitar conductes de ciberassetjament per part de l'alumnat cap al professorat.

Pla

per al procés d'inscripció:

1. **S'inicia el procés la segona meitat del mes de maig.** Es facilitarà aplicació per al procés de sol·licitud de cita per a la preinscripció presencial i aplicatiu per fer la inscripció en línia que es farà en una primera fase.
2. Per organitzar la fase presencial de preinscripció, les mesures de seguretat i higiene i prevenció són les següents:
 1. Elements distanciadors (lliurament mampares separadores) per a secretaries i consergeries en cas que no en tinguin.
 2. Senyalització de distàncies per garantir 2 metres de separació (per sobre recomanacions Departament de Treball).
 3. Accés per cita i en nombre restringit per garantir l'accés als espais en nombre reduït de persones.
 4. Dotació d'equips respiratoris (mascaretes quirúrgiques considerades no EPI) darrera mampara.
 5. Gel hidroalcohòlic viricida.
 6. Dotació de guants tot i que cal recordar que també cal desinfectar-los.
 7. Mascaretes respiratòries FFP2 (EPI's) per a ús esporàdic per a funcions determinades en què no es garanteixi la distància de seguretat i pantalles facials protectores.
 8. Gel hidroalcohòlic als accessos als centres.
 9. Cinta per tal de delimitar els espais i evitar accés a espais que no s'han d'usar.
 10. Regulació dels espais de circulació per evitar proximitat (circuit entrada i sortida).
 11. Portes fixades per tal d'evitar contactes amb els poms o retirada d'aquestes sempre que es pugui.
 12. Habilitar circuits d'accés per al personal PAS si és possible.
 13. Prioritat ús d'escala excepte en casos de mobilitat reduïda.
 14. Previsió de recollida i gestió del material de rebuig de mesures preventives.
3. Pel que fa a les zones comunes i llocs de treball en general (independentment de la fase en què estiguem):
 1. Disponibilitat de gel hidroalcohòlic.
 2. Elements distanciadors (mampares).
 3. Senyalització per tal de garantir distàncies de separació i circuits de circulació.
 4. Dotació d'EPI's (mascaretes, pantalles facials, guants).
 5. No ús d'empremta dactilar per als fixatges (prohibit).
 6. Neteja i desinfecció en funció de l'ús per pervivència del virus i d'acord amb els plans

elaborats conjuntament amb les empreses que presten serveis.

7. Es garantirà el subministrament dels productes d'higiene (alcohols isopropils) per a la neteja de materials informàtics i elements d'oficina.
4. A les zones comunes dels centres NO es poden fer reunions ni formacions. Queda clar que han de ser telemàtiques.
5. No hi haurà *office* (sales menjadors i de cuina).
6. Materials d'oficina no compartits excepte impossibilitat (impressores grans centres).
7. Pel que fa al tema organitzatiu: en funció de les necessitats, acotar la presencialitat a la mínima expressió per garantir el servei. Ja sigui durant la preinscripció, ja sigui a través del personal de neteja.
8. Protocol "Taula Neta": mínims elements per facilitar tasques de neteja.
9. Material d'informació per a tots els col·lectius de mesures d'higiene i salut del Departament de Salut es facilitarà a tots els centres: com rentar-se les mans, què fer si hi ha símptomes, etc.
10. Pel que fa al grup de persones vulnerables (embarassades, majors de 60 anys, persones amb malalties cròniques pulmonars, cardiovasculars, etc.): a la primera fase de desconfinament no poden començar la seva activitat. Faran seguiment dels casos per a les fases següents des de Medicina del Treball d'acord amb els informes que hi ha i aquells que se sol·licitin. Pel que fa a l'adaptació del lloc de treball (article 25 ET), són les mateixes per aquells que ja les tenien assignades i s'estudiaran les que es sol·licitin. Si l'adaptació no és possible, aleshores s'informa a Salut o bé MUFACE amb recomanació d'aïllament domiciliari i es tramita com a baixa.
11. Persones que han estat en contacte proper amb malalts de coronavirus si treballen es farà un informe per al seguiment epidemiològic amb el Departament de Salut. Si presenten símptomes de malaltia anar al metge capçalera o urgències (Salut o Muface) per tal de sol·licitar baixa mèdica com fins ara.
12. No es faran visites presencials per adaptacions al lloc de treball. Seran telemàtiques amb els interessats tret d'algunes excepcions a determinar.
13. Pel que fa a la possibilitat de rebrotos: s'elaborarà un Protocol d'obertura i tancament de centres pròximament.
14. Estem a l'espera de la Presentació del Pla de Prevenció de Riscos Laborals per als centres educatius, que serà suficientment específic i flexible per fer-lo adaptable a cada centre d'acord amb les seves característiques estructurals i organitzatives (tema règim de semipresencialitat alternada, etc.)
15. Es preveu la pròxima reunió de la Mesa Paritària de Salut abans de l'inici del període de preinscripcions presencials.